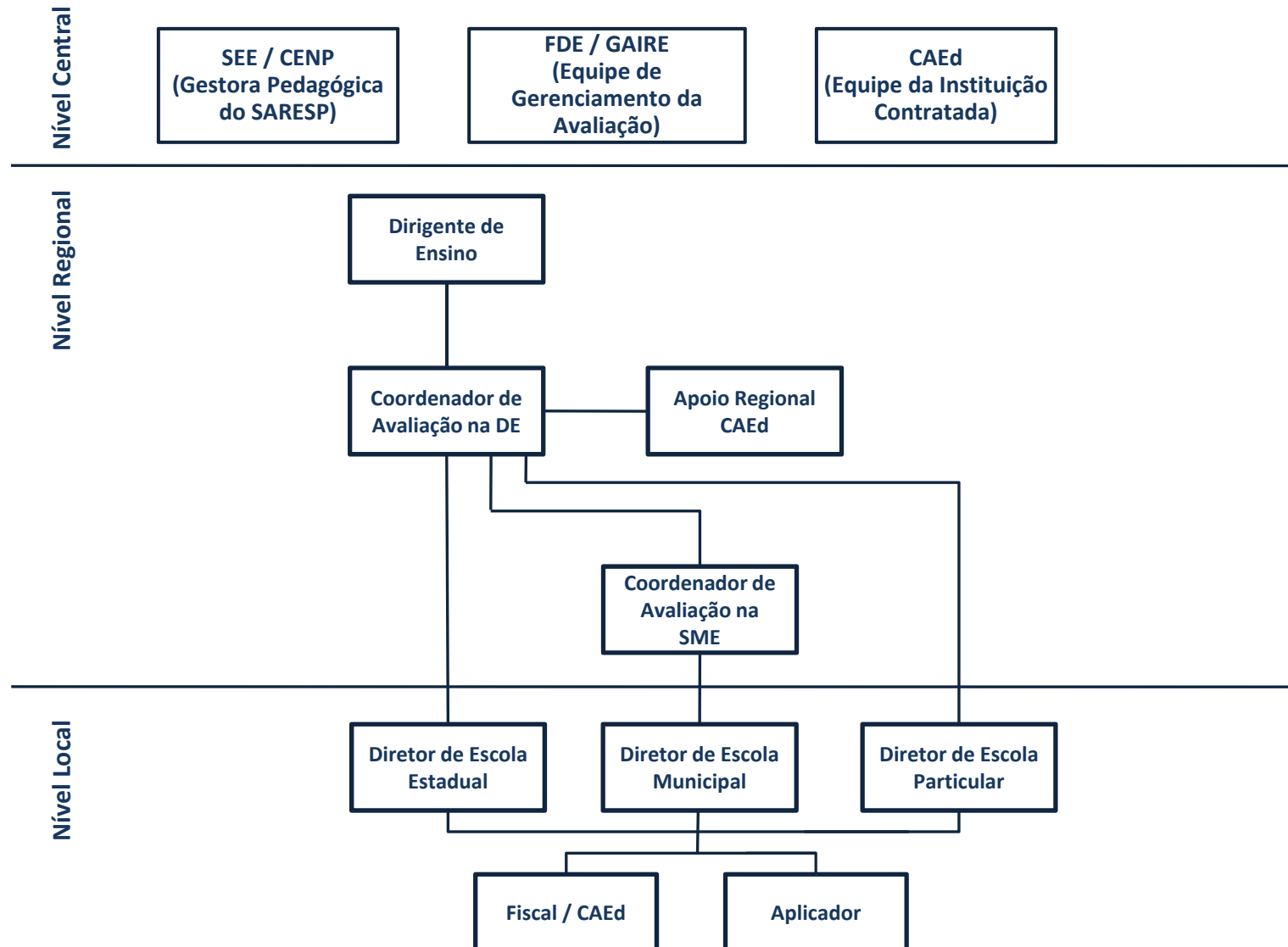


ESTRUTURA E ATRIBUIÇÃO DAS EQUIPES ENVOLVIDAS NO SARESP





EQUIPES ENVOLVIDAS – SARESP 2009

NIVEL REGIONAL – Dirigente de Ensino

Antes da Aplicação

- Divulgar o recrutamento de pessoal externo
- Selecionar Aplicador (coordenador de avaliação)
- Elaborar Plano de Aplicação/indicar aplicador (coordenador de avaliação)
- Providenciar infra-estrutura: treinamento/ armazenamento/distribuição de materiais/apoio regional
- Garantir condições adequadas nas escolas
- Indicar profissionais da DE

Durante a aplicação

- Ser responsável pelo plantão de dúvidas
- Indicar profissionais da DE

Após a aplicação

- Providenciar intra-estrutura: devolução dos materiais
- Garantir condições adequadas: processo de correção das provas



EQUIPES ENVOLVIDAS – SARESP 2009

NÍVEL REGIONAL – Coordenador de Avaliação – Estadual

Antes da Aplicação

- Coordenar a aplicação dos questionários de pais e alunos: todas as redes
- Participar e coordenar treinamento
- Divulgar: diretores estaduais/coordenadores municipais/escolas particulares
- Selecionar/indicar aplicadores: todas as redes de ensino
- Indicar locais de treinamento: aplicadores sem vínculo empregatício
- Elaborar plano de aplicação: todas as redes de ensino
- Organizar: recebimento e entrega de materiais/acompanhamento da aplicação

Durante a Aplicação

- Coordenar o plantão de dúvidas
- Supervisionar o processo de avaliação

Após a Aplicação

- Coordenar recebimento das caixas de todas as redes: organizar por escola
 - 1º momento: provas 4ª, 6ª, 8ª EF e 3ª EM/folhas respostas/formulários
 - 2º momento: folhas respostas – 2ª EF/folhas e redações/formulários
- Organizar o processo de correção da rede estadual/auxiliar demais redes
- Elaborar relatório de ocorrências



EQUIPES ENVOLVIDAS – SARESP 2009

NIVEL REGIONAL – Apoio Regional

Antes da Aplicação

- Participar de treinamento
- Selecionar/indicar/informar por escola: fiscais de todas as redes
- Treinar fiscais
- Prestar informações sobre o Sistema Integrado de Avaliação – SIA
- Atuar na distribuição dos materiais: todas as redes
- Dar suporte aos representantes: redes municipais e particulares

Durante a Aplicação

- Atuar no plantão de dúvidas
- Supervisionar o trabalho dos fiscais
- Atender as demandas de logística dos materiais das escolas

Após a Aplicação

- Lançar dados no Sistema Integrado de Avaliação: devolução do material 1º e 2º momento



EQUIPES ENVOLVIDAS – SARESP 2009

NIVEL REGIONAL - Coordenador de avaliação – Redes Municipal e Particular

Antes da Aplicação

- Organizar a aplicação dos questionários dos pais e dos alunos
- Elaborar, junto com coordenador de avaliação na DE, o plano de aplicação
- Participar/realizar treinamento
- Indicar dois professores de língua portuguesa/treinamento: correção 2ª EF/redação
- Organizar recebimento/entrega dos materiais de aplicação

Durante a Aplicação

- Coordenar o plantão de dúvidas
- Supervisionar o processo de avaliação

Após a Aplicação

- Coordenar recebimento das caixas das escolas e entregar na DE
 - 1º momento: provas 4ª, 6ª, 8ª EF e 3ª EM/folhas resposta/formulários
 - 2º momento: folhas respostas 2ª EF/folhas e redações/Formulários
- Organizar o processo correção das provas
- Divulgar os resultados para cada escola



EQUIPES ENVOLVIDAS – SARESP 2009

NIVEL LOCAL – Coordenador de Aplicação (diretor da escola)

Antes da Aplicação

- Participar/realizar treinamento de aplicadores da escola e dos indicados pela DE
- Divulgar: a avaliação na escola/recrutamento dos aplicadores/relação dos professores de sua escola selecionados
- Retirar material na DE/SME/escola particular
- Garantir suporte pedagógico aos alunos com necessidades educacionais especiais
- Receber aplicadores externos/fiscais/pais
- Organizar as salas para aplicação

Durante a Aplicação

- Distribuir os materiais aos aplicadores
- Entregar aos pais a folha do relatório de observação
- Assegurar a lisura da aplicação



EQUIPES ENVOLVIDAS – SARESP 2009

NIVEL LOCAL – Coordenador de Aplicação (diretor da escola)

Após a Aplicação

- Receber e conferir os materiais de cada aplicador (preenchido ou não)
- Coordenar a devolução dos materiais para a DE/SME/Escola Particular: organizar nas mesmas caixas os materiais (preenchidos ou não) nas quais foram enviadas:
 - ✓ provas da 2ª EF/formulários de aplicação
 - ✓ redações
 - ✓ provas da 4ª, 6ª, 8ª EF e 3ª EM/formulário de controle da aplicação
 - ✓ relatório de observação dos pais/termo de compromisso do aplicador/formulário de verificação de atividades do fiscal
- Lançar os dados de participação dos alunos no SIA
- Organizar o processo de correção das aprovas
- Divulgar os resultados para cada escola



EQUIPES ENVOLVIDAS – SARESP 2009

NIVEL LOCAL – Aplicadores

Antes da Aplicação

- Participar de treinamento na escola em que leciona/indicada pela DE/SME
- Comparecer , uma hora antes, ao local de aplicação das provas
- Assinar o Termo de Compromisso

Durante a Aplicação

- Comparecer , uma hora antes, ao local de aplicação das provas
- Assinar o Termo de Compromisso
- Seguir as orientações do Manual do Aplicador
- Garantir um bom padrão de aplicação

Após a Aplicação

- Ligar para Central de Controle de Aplicação do CAEd – confirmar seus dados de identificação e a aplicação realizada



EQUIPES ENVOLVIDAS – SARESP 2009

NIVEL LOCAL – Fiscal

Antes da Aplicação

- Participar de treinamento
- Contatar os professores aplicadores/ confirmar comparecimento/ dia e horário da aplicação

Durante a Aplicação

- Verificar a padronização da aplicação
- Identificar situações adversas: consultar aplicador sobre a necessidade de interromper a aplicação e solicitar a presença do diretor
- Acompanhar a aplicação

Após a Aplicação

- Preencher o formulário de Atividades do Fiscal
- Lançar no SAI a confirmação da aplicação



AÇÕES DE TREINAMENTO – Nível Central

Presencial

Reunião Técnica

Responsáveis CENP/FDE/CAEd

- Coordenadores de Avaliação da DE para subsidiar o planejamento da avaliação estadual em nível de Diretoria de Ensino. **(5/10)**
- Secretários Municipais de Educação e Dirigentes de Ensino. **(7/10)**

Encontro

Responsável CENP

- PCOPs de Ciclo I e de Língua Portuguesa para discutir os critérios de correção das redações. **(data a ser definida)**

Capacitação

Responsável CAEd

- Apoios Regionais. **(13 e 14)**

Videoconferência

Responsáveis CENP/FDE/CAEd

Orientações

- Questões técnico-operacionais da avaliação com a finalidade de subsidiar a atuação dos educadores. *Coordenadores de Avaliação da DE e Coordenadores das redes municipais e das escolas particulares.*
Horário das 14h00 às 16h30 – **(21/10)**
- Aplicação das provas de Língua Portuguesa e de Matemática da 2ª série/3º ano do EF. *Supervisores e PCOPs do Ciclo I, Professores Coordenadores do Ciclo I e Representantes das redes municipais e das escolas particulares.*
Horário das 9h00 às 13h00 – **(27/10)**
- Correção das provas de Língua Portuguesa e de Matemática da 2ª série/3º ano do EF. *Supervisores e PCOPs do Ciclo I, Professores Coordenadores do Ciclo I e Representantes das redes municipais e das escolas particulares.*
Horário das 9h00 às 13h00 – **(13/11)**



AÇÕES DE TREINAMENTO

Nível Regional – Diretoria de Ensino

Presencial

Encontro

Responsáveis CAEd/DE

- Diretores das Escolas e representantes das redes municipais e das escolas particulares para subsidiar o planejamento da avaliação estadual em nível local. **(9 ou 13/10)**

- Orientar a aplicação dos critérios de correção da redação.

Professores Coordenadores do Ciclo I,II e EM das escolas estaduais e Representantes das redes municipais e escolas particulares. (22 ou 23/10)

Capacitação

Responsável Equipe CAEd

- Fiscais **(3 a 6/11)**

Videoconferência-Retransmissão

Responsáveis CAEd/DE

Orientações

- Técnico-operacionais da avaliação com a finalidade de subsidiar a atuação dos educadores. **(26/10)**

Diretores das Escolas e PCOPs das disciplinas avaliadas

- Aplicação das provas de Língua Portuguesa e de Matemática da 2ª série/3º ano do EF. **(29 ou 30)**

Professores Coordenadores de Ciclo I e os representantes das redes municipais e particulares.

- Correção das provas de Língua Portuguesa e de Matemática da 2ª série/3º ano do EF. **(16 ou 17/11)**

Professores Coordenadores do Ciclo I e os representantes das redes municipais e das escolas particulares.



AÇÕES DE TREINAMENTO

Nível Local – Escola

Presencial

Encontro

Responsáveis: Escolas participantes do Saresp

- Apresentar os procedimentos de aplicação das provas de 2^a, 4^a, 6^a e 8^a EF e 3^a EM, com utilização de material audiovisual **(3 a 6/11)**

Professores Coordenadores das escolas estaduais, das municipais e das particulares e aplicadores.